

シロアリとアリの見分け方(羽アリ)

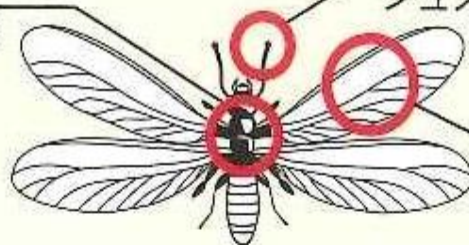
シロアリの羽アリ

胴

くびれがなく寸胴

触角

ジュズ状で、直線状



羽

4枚とも同じ大きさ

クロアリの羽アリ

胴

くびれて細い

触角

L字状 (一部の雄を除く)



羽

前羽は後羽より大きい